

XAG

# XAG P150 Pro

## Сельскохозяйственный дрон

*Эффективность нового уровня*





## Полетный контроллер XAG SuperX 5 Pro

# Супер умный

### Прирост мощности в 10 раз

Двухъядерный ARM 2G CPU

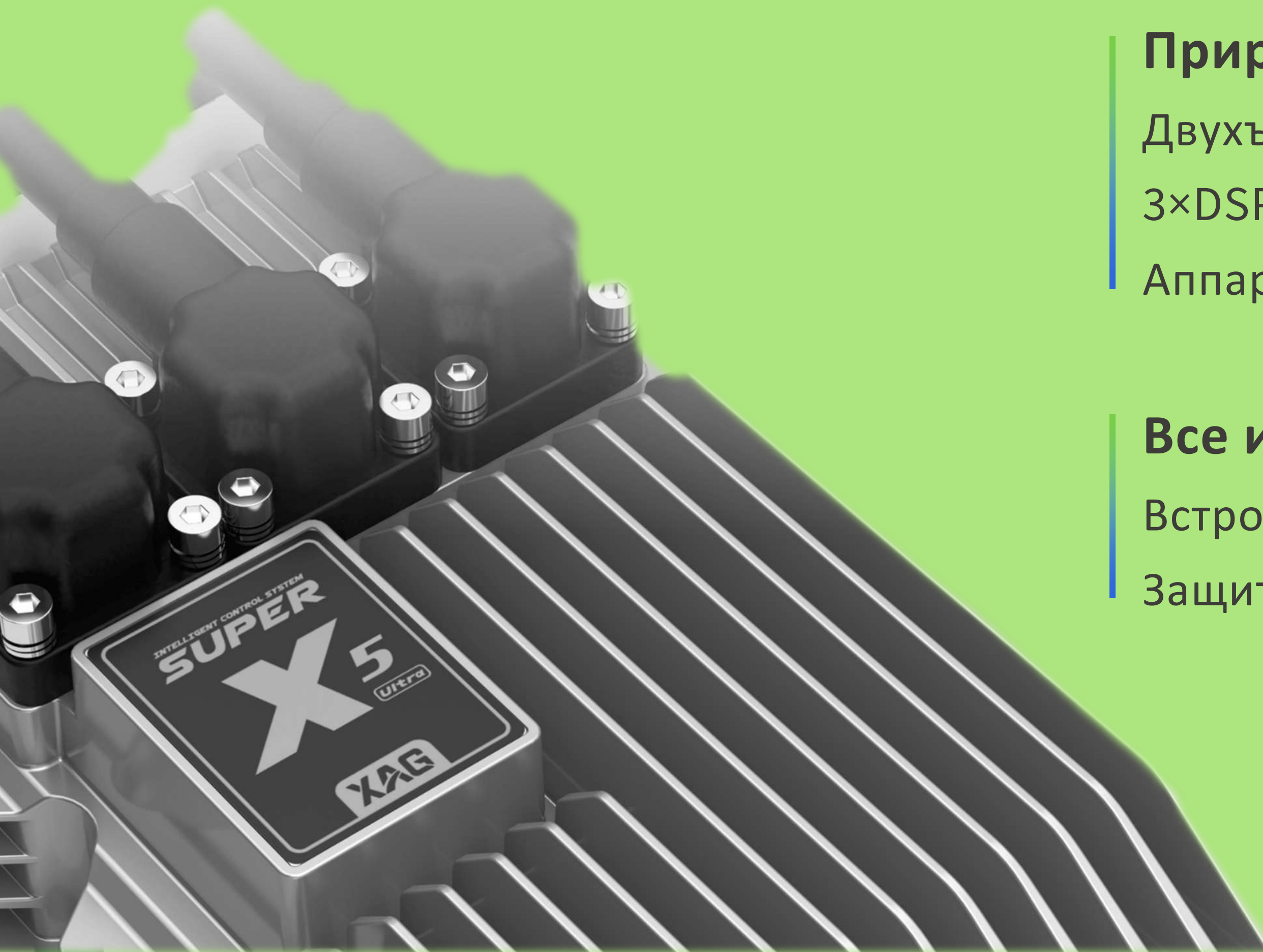
3×DSP + 8T AI NPU

Аппаратное ускорение

### Все интегрировано

Встроенные 4G и RTK модули

Защита по стандарту IP67





# Полетный контроллер SuperX5 Pro

Что внутри

## Обход препятствий на макс. скорости

Новый 4D радар способен точно обнаруживать и обходить препятствия на расстоянии от 1,5 до 100 м вдоль маршрута полёта, независимо от освещенности, что обеспечивает безопасную работу круглосуточно.

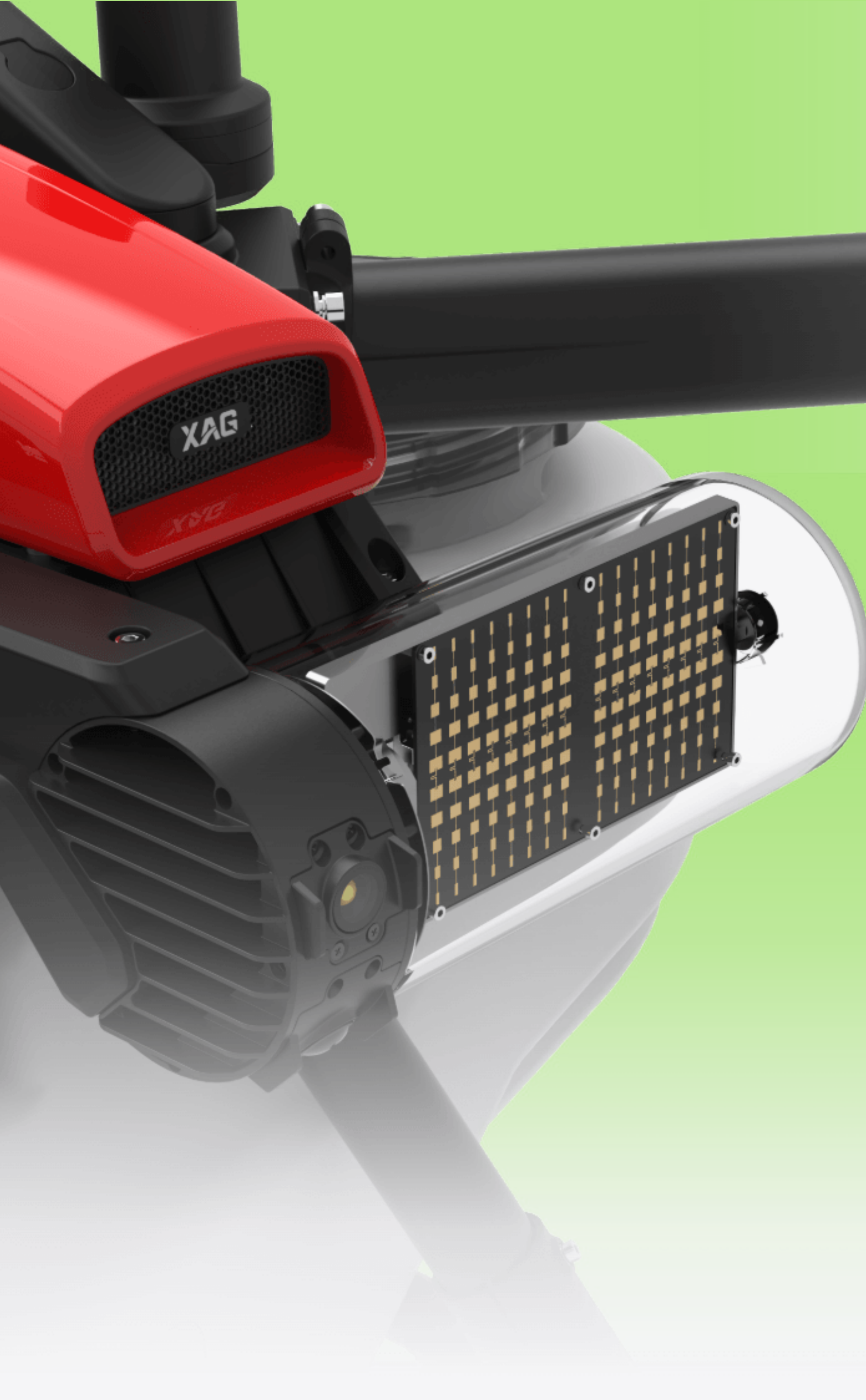
## Автономный 3D маршрут

Анализ окружения в реальном времени позволяет автономно отслеживать рельеф в горных районах без использования 3D-карт. Дополнительная функция обучения ИИ повышает эффективность полёта.

## Безопасный взлет/Посадка

Визуальный модуль, установленный снизу, позволяет точно регистрировать особенности рельефа в точках взлёта и посадки. Автоматическое зависание при обнаружении препятствий.





**4D Радар нового поколения**

**Обход препятствий  
Любой рельеф. Днем и ночью**

**1.5-100 м    13.8 м/с**

Радиус  
обнаружения

Макс. Скорость обхода препятствия  
(вертикальный столб >10см)

**3D картирование в реальном времени**

Автономный полет без 3D карты для сложного  
рельефа



Новая конструкция рамы

# Рама создана для эффективности



**75** кг

Грузоподъемность

**30.8** кг

Легкая рама

**0.89** м<sup>3</sup>

Габариты

Складные  
лучи

Модульная  
конструкция

Быстрая смена  
нагрузки

IPX6K  
Защита





Дроны падают, новая конструкция к этому готова

Прочная  
Легкообслуживаемая  
Доступная

- Особо уязвимые элементы
- Уязвимые элементы
- Менее уязвимые элементы
- Практически неуязвимо





Новая винтомоторная группа

# Мощная и тихая Готова к нагрузкам

**60** дюймов

Пропеллер

**55** кг

Максимальная  
тяга (1 мотор)

**19** минут

Время зависания)

**13.8** м/с

Скорость полета



Улучшенная ВМГ

XAG

Увеличенный ресурс работы моторов за счёт  
«разгруженной» конструкции ступицы







XAG RevoSpray 5 Бак для СЗР

**Быстрый и надежный**  
**до последней капли**

**75 л**

Бак для СЗР

**32 л/Мин**

Максимальный  
вылив

**5-12 м**

Ширина  
захвата

**60-1500  $\mu\text{m}$**

Регулируемый  
размер капли





**XAG RevoSpray 5**

## **Бак для СЗР 75 литров**

### **Датчик уровня**

Теперь указывает каждый миллилитр

### **Заправка с двух сторон**

Насадки для заправочных  
пистолетов

Разные методы заправки





XAG RevoSpray 5

## Импеллерные насосы

**0.5-15** л/минуту

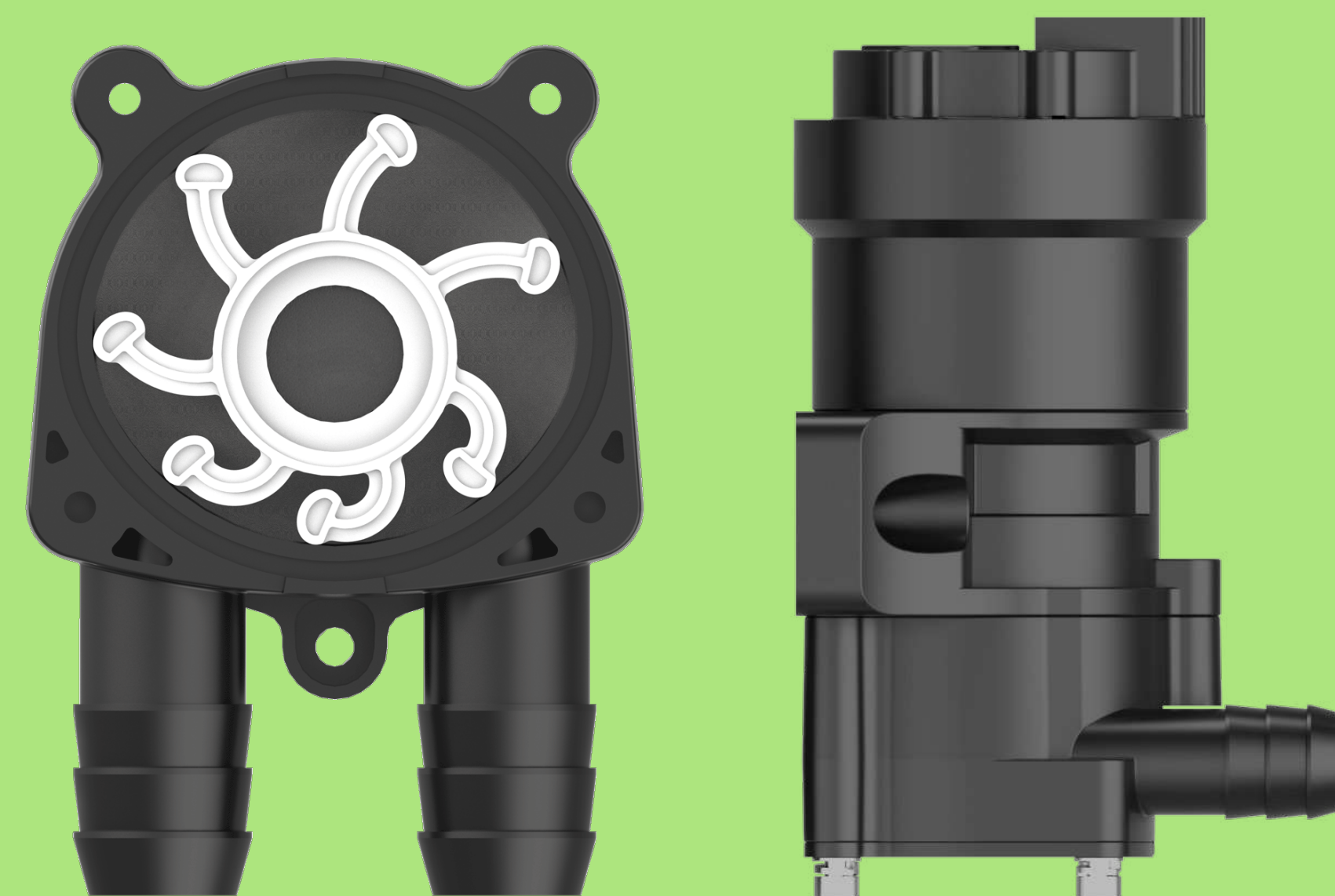
Вылив  
(один насос)

**$\leq 5$  %**

Погрешность

**$\geq 300$  часов**

Срок службы  
крыльчатки\*



*\* Зависит от типа СЗР и условий применения.*



**XAG RevoCast 5**

**Равномерно  
И эффективно**

**115 л**

Бак для  
гранул

**280 кг/мин**

Макс. Скорость  
высева\*

**3-8 м**

Ширина  
захвата\*

*\* 280кг/минуту-минеральные удобрения, 220кг/минуту селитра, ширина захвата зависит от типа гранул.*





XAG RevoCast 5

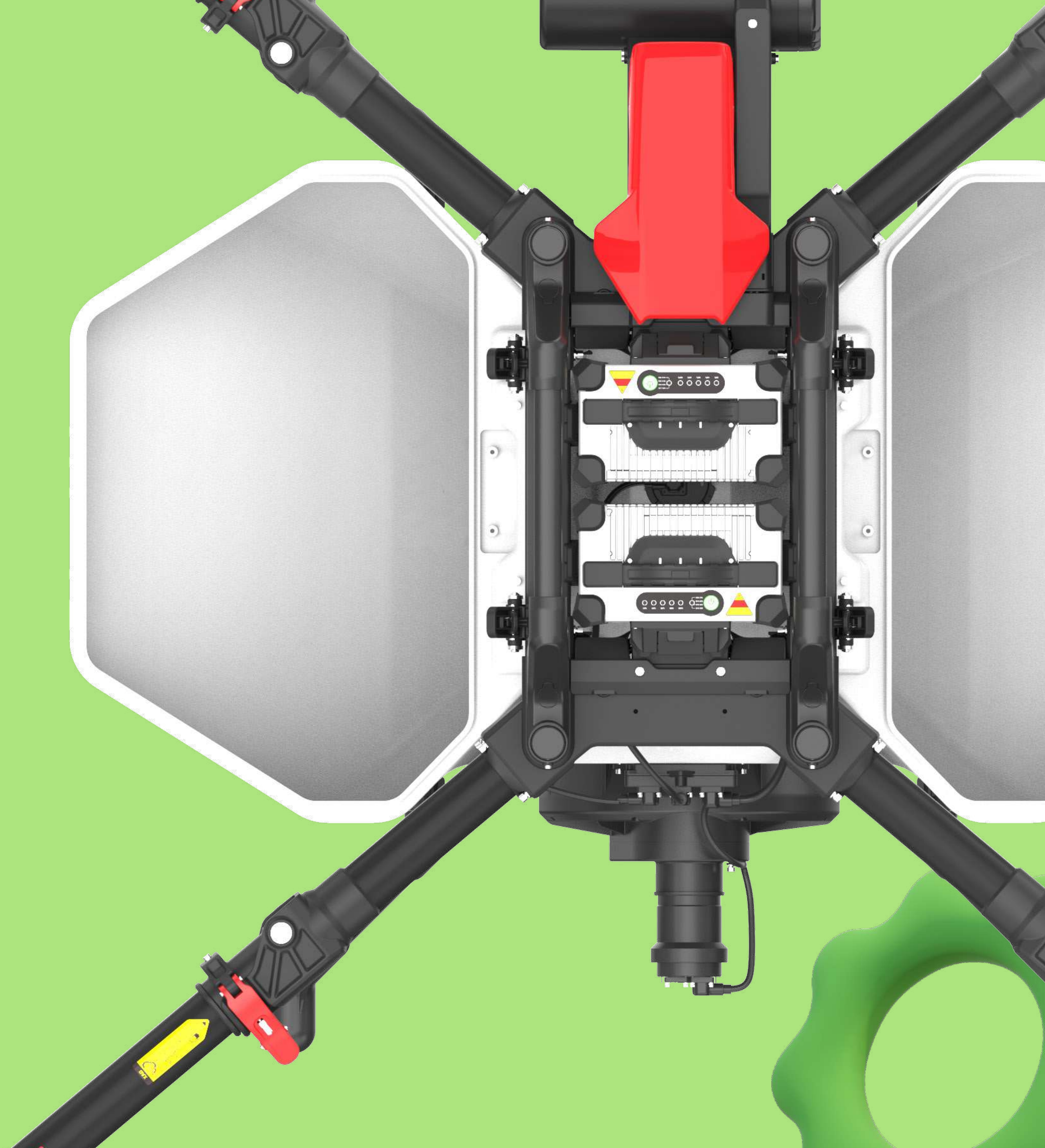
## 115л Бак для гранул

Увеличенное отверстие загрузки

Целый мешок за раз

Стенки под углом

Равномерное распределение





XAG RevoCast 5

# Шнековый разбрасыватель

**280** кг/мин

Макс. высев  
(минеральные  
удобрения)

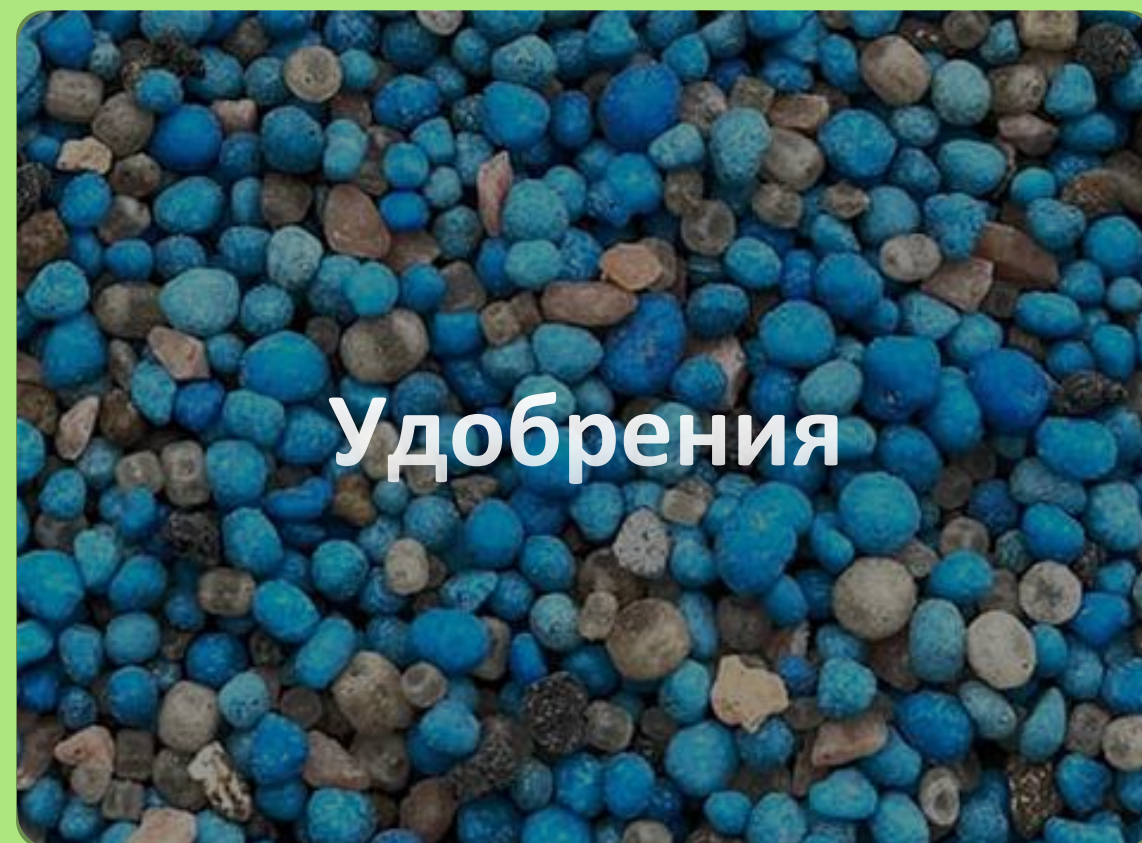
**220** кг/мин

Макс. Высев  
(селитра)





# Разные шнеки, адаптированные под определенные задачи

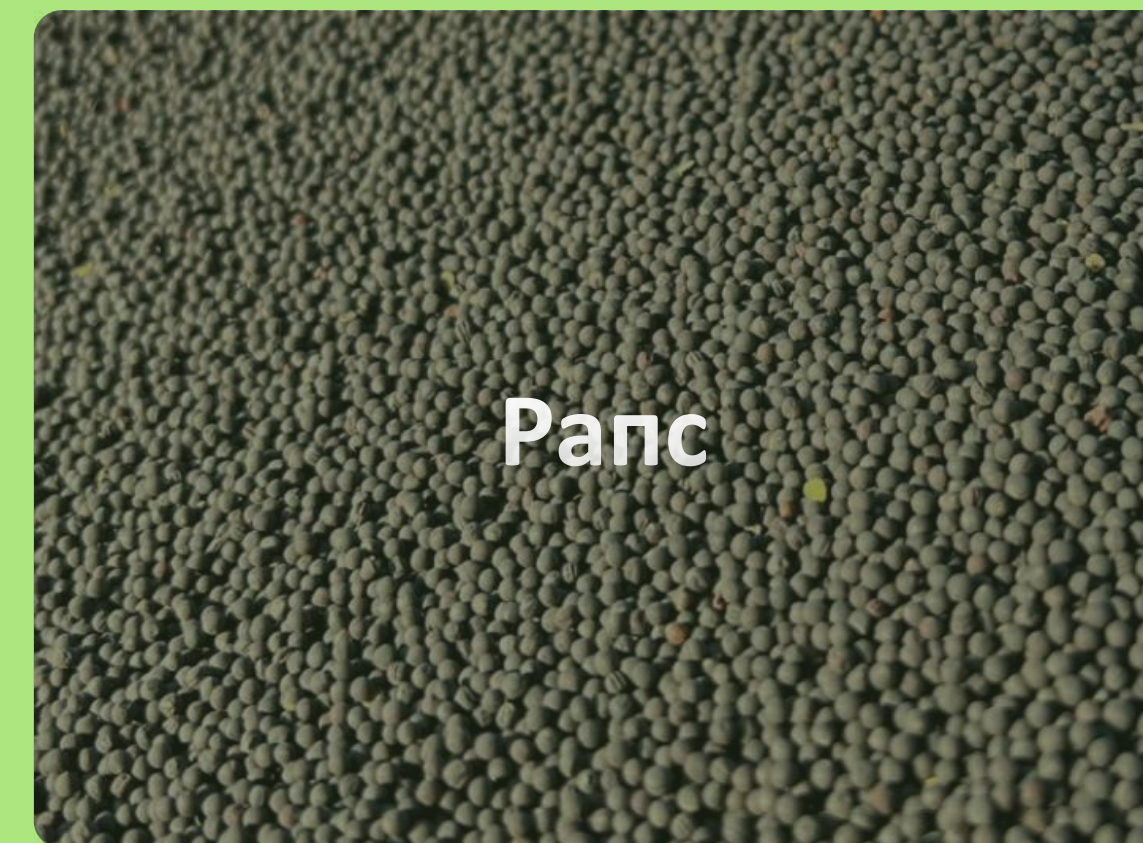


Удобрения

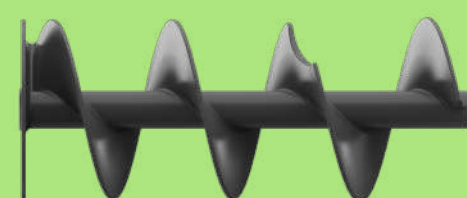


Рис

Порошковая  
сера

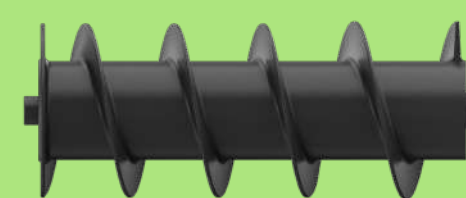


Рапс



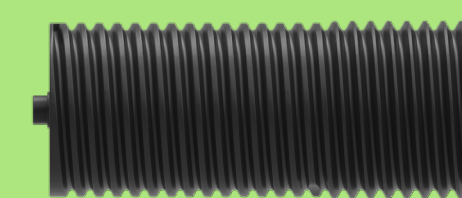
Шнек L

Гранулы 1-10мм



Шнек M

Гранулы 1-6мм



Шнек S

Гранулы 1-3мм



**XAG P150 Pro**

# Эффективность на новом уровне

**Авиаобработка  
Зерновые, масличные**

**P150 Pro 40 Га/Час**



Вылив **10л/Га** Ширина **10м** Скорость **13.8м/с**

**Авиаобработка  
Сады**

**P150 Pro 5Га/час**



Дозировка **150л/Га** Ширина **4.5** Скорость **3.7м/с**

**Внесение удобрений  
Поле**

**P150 Pro 2167 кг/час**



Дозировка **300кг/Га** Ширина **6.8** Скорость **13.8 м/с**



XAG One 6.0

Обновленное приложение

XAG One





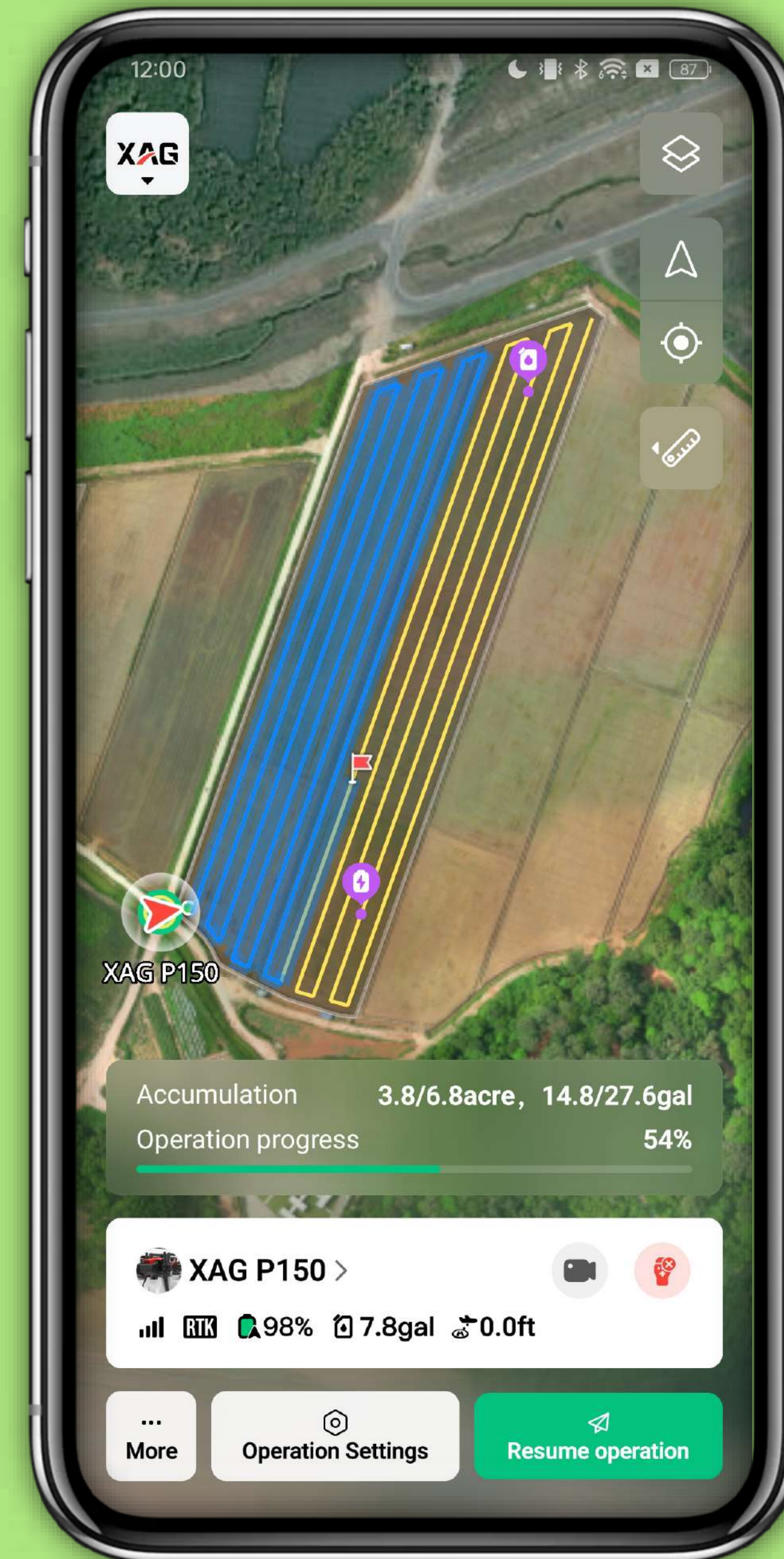


Забудьте о сложностях —  
новое управление  
экономит ваше время!

Место окончания задачи в реальном  
времени

Места возврата по батарее/баку

Легче планировать работу



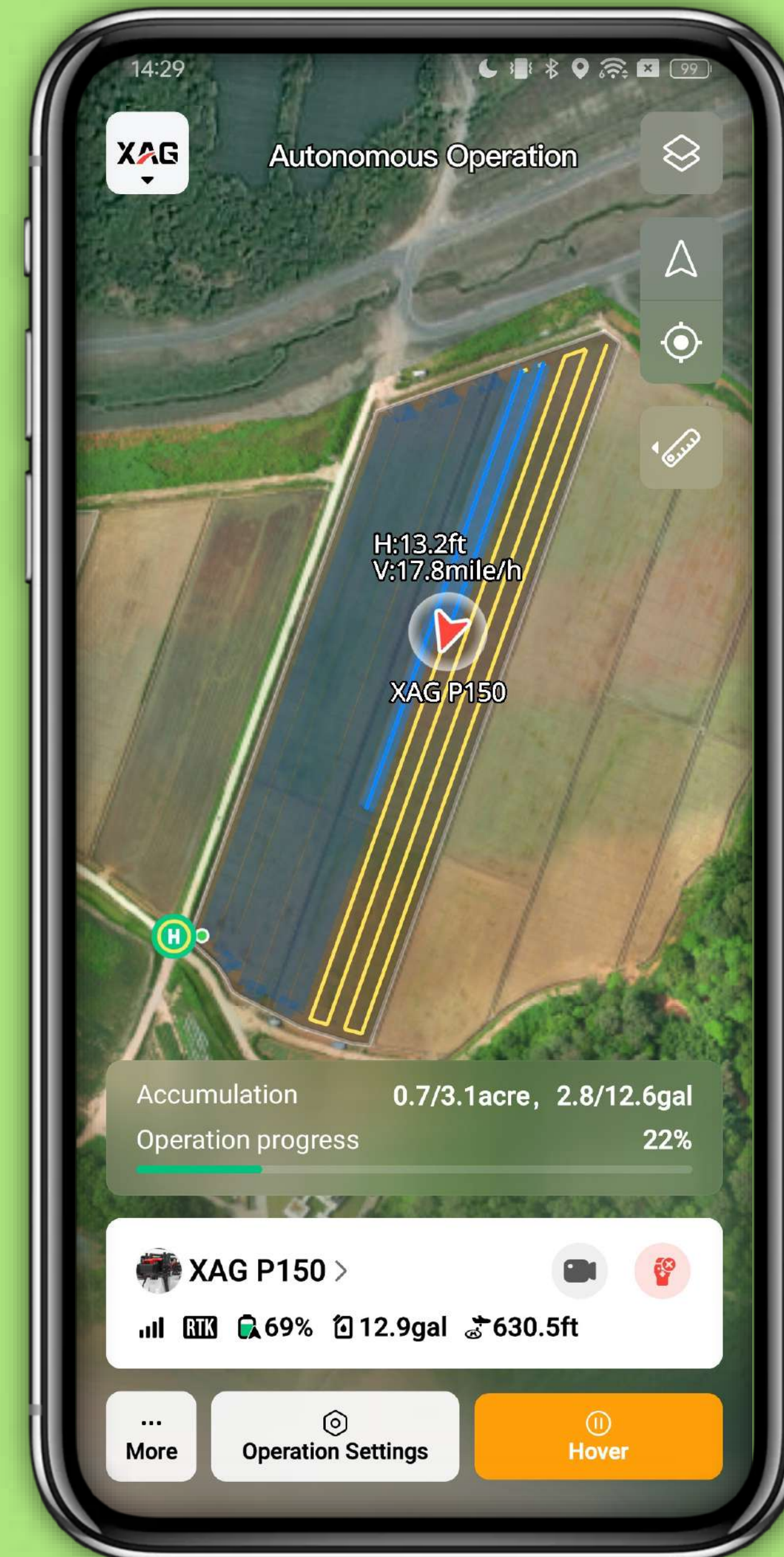




# Продолжайте с того же места

## Сохранение полетного задания

Непогода? Приостановите работу, вернитесь и продолжайте работать




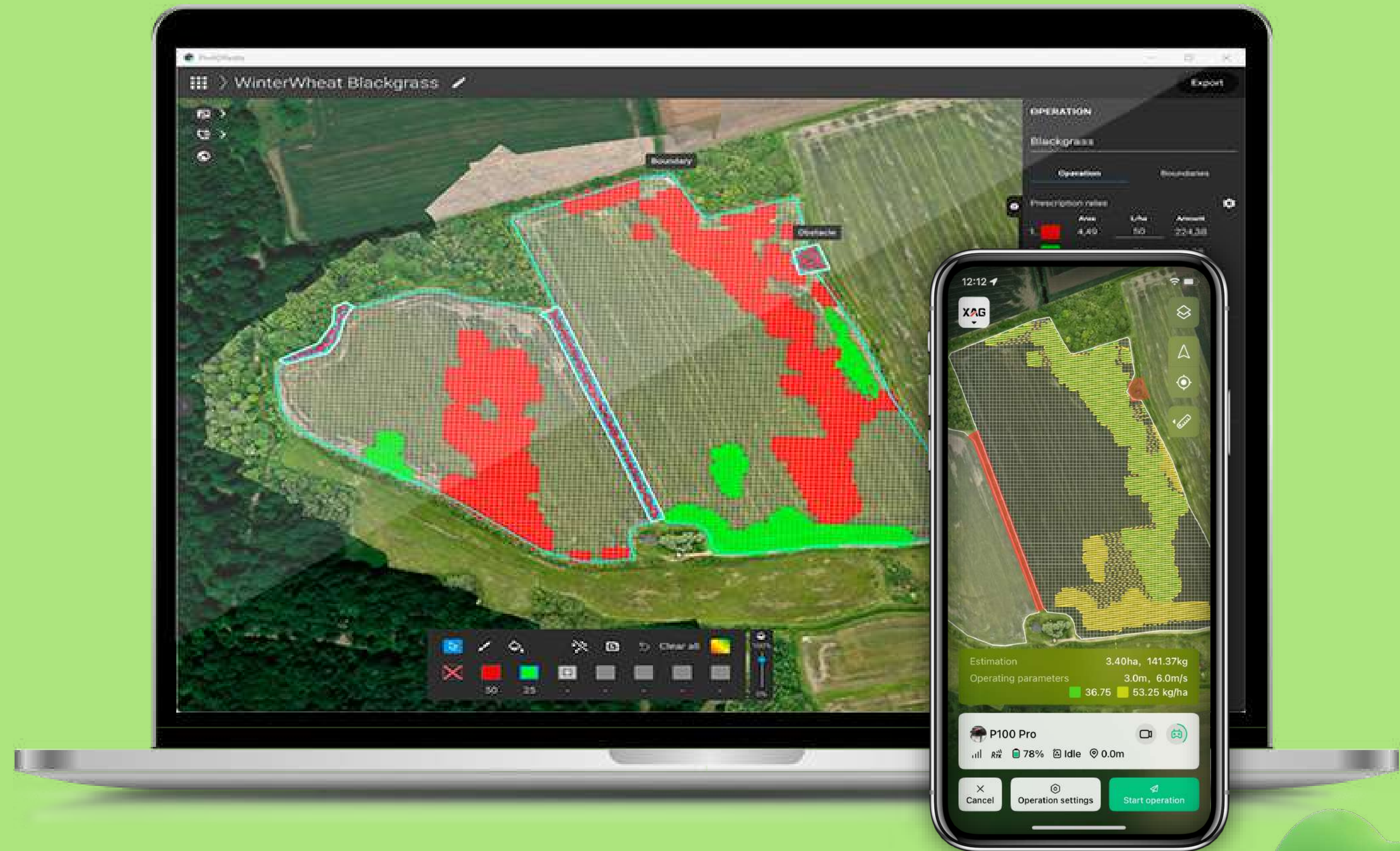




## Точечная обработка

### Дифференцированное внесение СЗР

Настройка карты диф. внесения как в приложении, так и в  **PIX4Dfields**





XAG RealTerra 3

# 3D карта в реальном времени

Оцифровка на месте

13.3 Га за вылет

Не нужен интернет

Сразу начните работу





Пульт XAG SRC5

# Предназначен для сельского хозяйства

**2K Ультра яркий дисплей**

Отличные углы обзора

**Дальность радиосигнала 2км**

Меньше ограничений

**Время работы 7 часов**

Батарея 20000 МаН

**Оптимизированное ПО XAG ONE** 

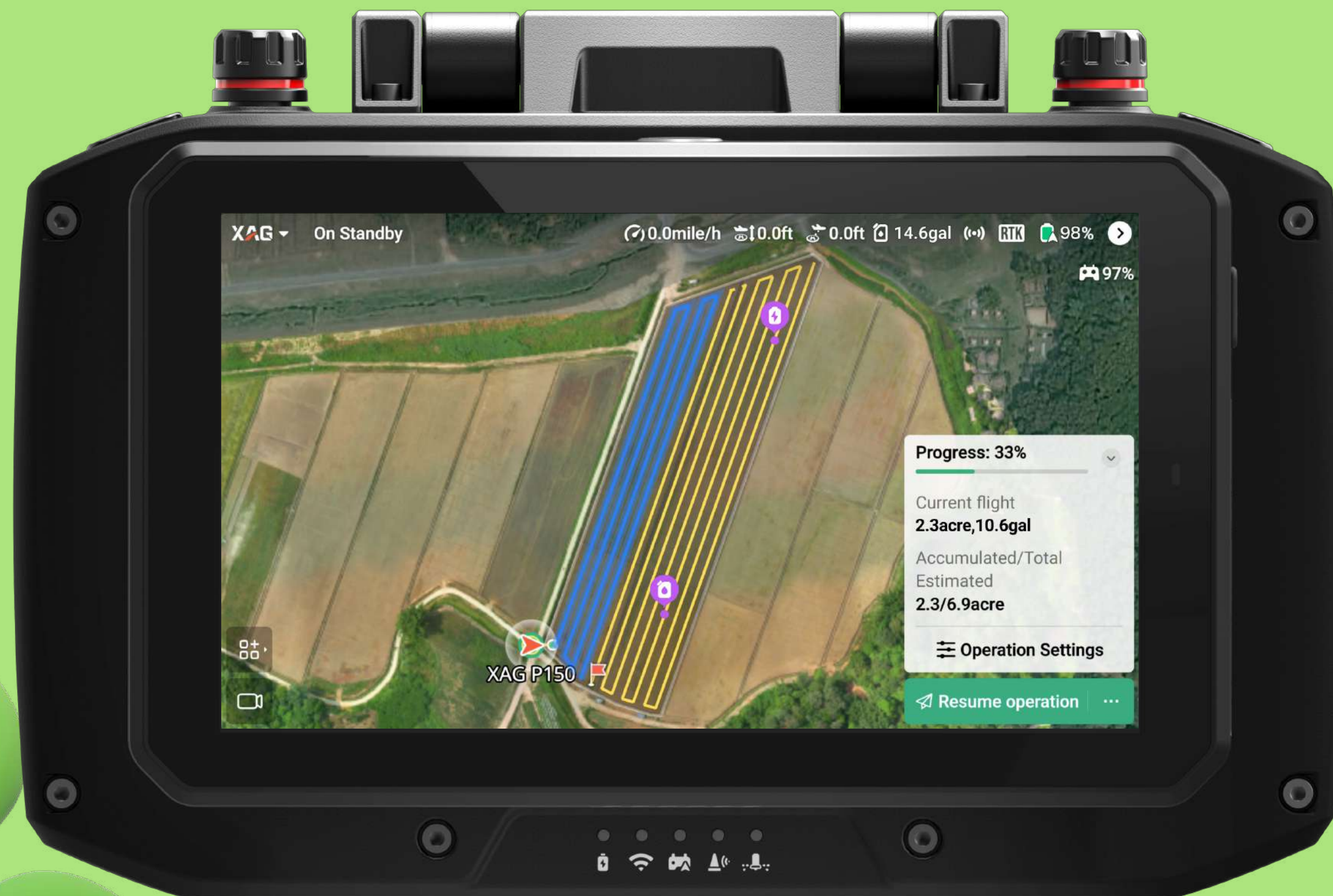
Адаптировано для пульта





## Пульт управления XAG SRC5

# Широкая картина для любой задачи





Модуль позиционирования XAG XRTK7

# Максимальная точность

## 2 RTK Режима

Базовая станция/Ровер для картографии

## Усиливает сигнал на 1.5км

Теперь ландшафт не проблема

## Поддержка протокола PPP

Корректировка поля без интернета

## Подключение к смартфону

Автономная картография





Охлаждающий контейнер Battery Cooling Tower

# Прорывная система охлаждения батарей

**15** сек

Моментальное  
охлаждение

**5** л

Бак для  
воды

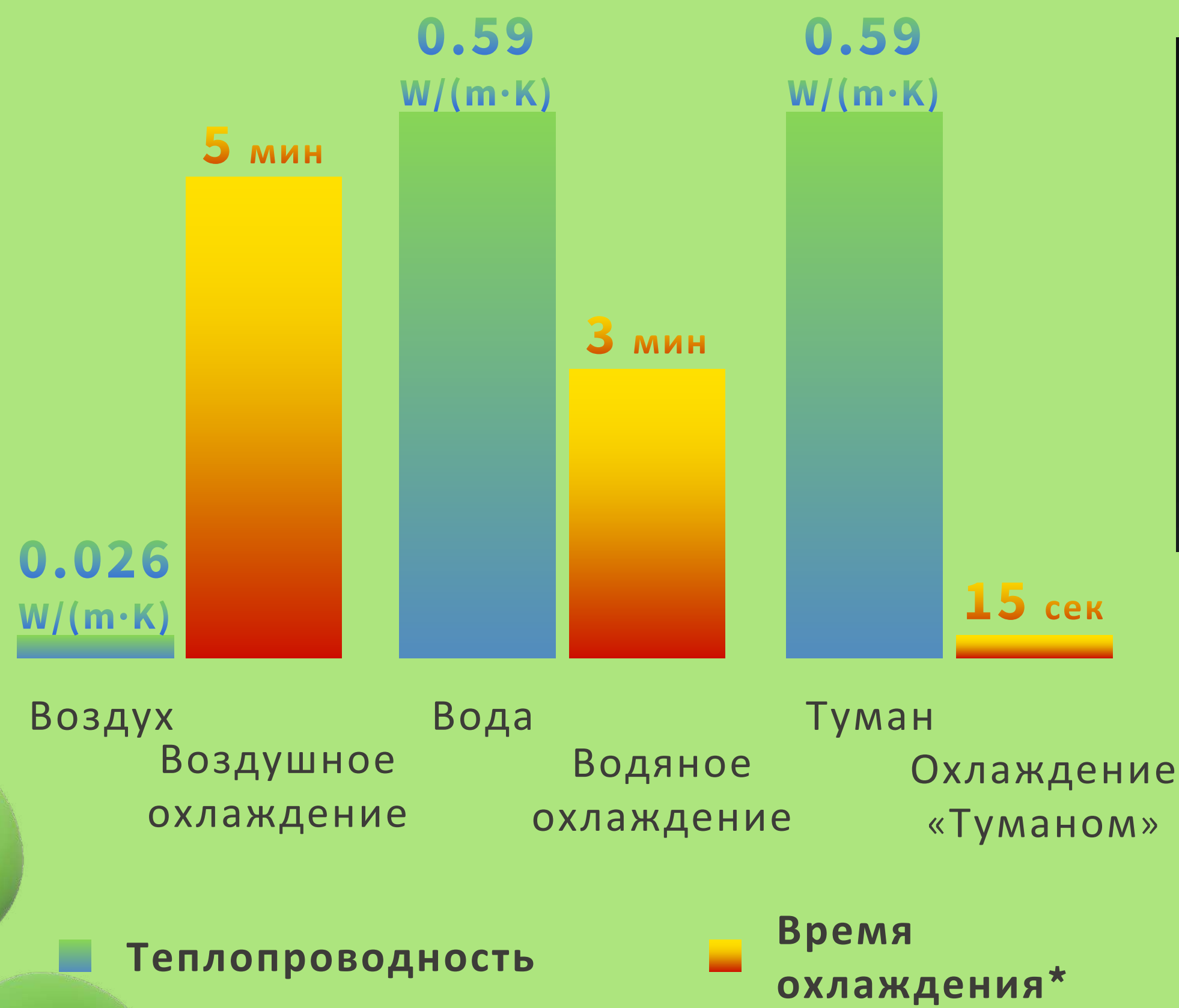
**0.5** Мл/Час

Расход воды





Новая система охлаждения



\*зависит от окружающих условий.



## Комплект поставки



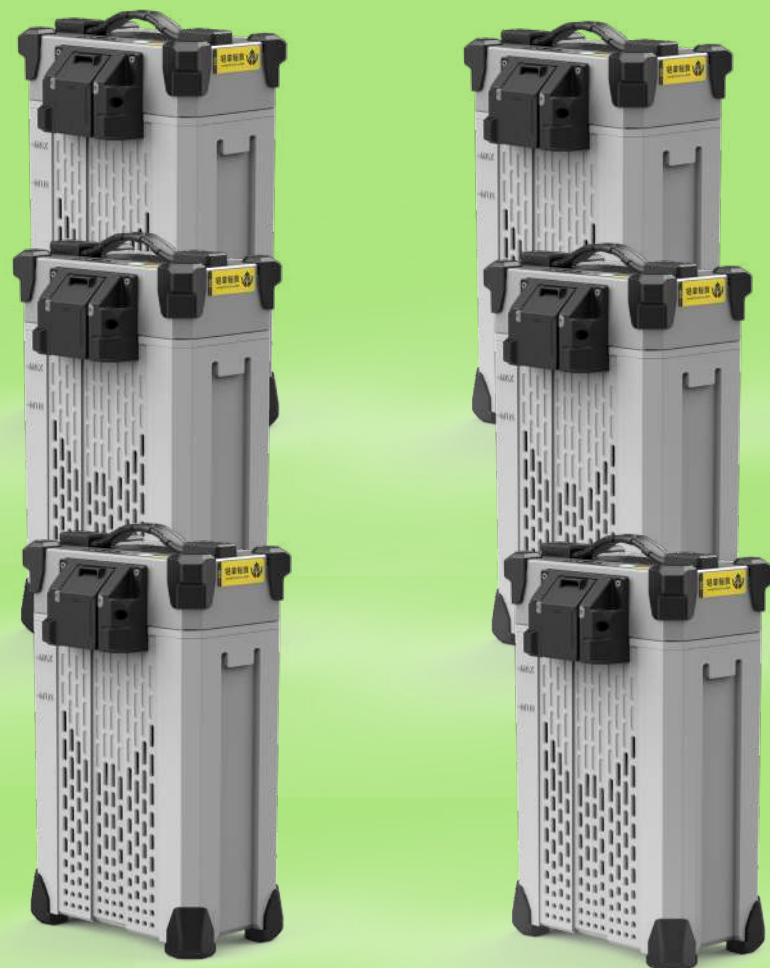
**XAG P150 Pro**



**Охлаждающий контейнер  
SteamBox x2**



**Пульт управления XAG SRC5**



**АКБ B141050 x6**



**Зарядное устройство CM13600S  
x2**



**Модуль позиционирования XAG  
XRTK7**





Наши контакты:  
8-800-234-14-41  
Краснодар, Зя Трудовая 104/2

Комаров Кирилл

8 (921)-642-18-53  
[Info@dsk.ru](mailto:Info@dsk.ru)

← 1000-16000RPM ←  
→ 1/2.33 12M CMOS →

